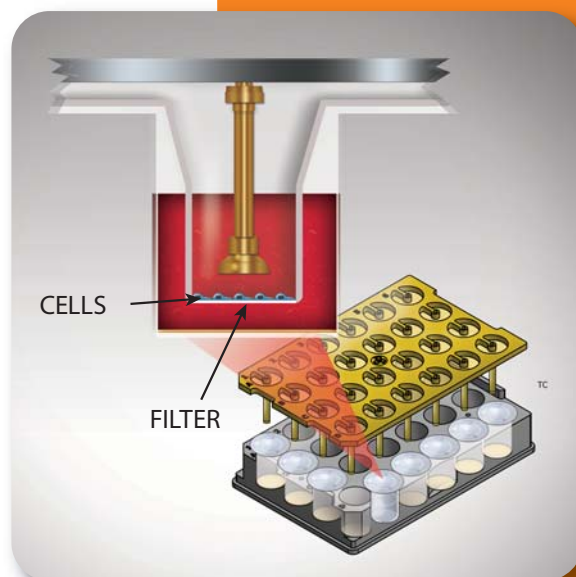


経上皮内皮 電気抵抗 (TEER) 測定装置

リアルタイム
に TEER 10 ~
1,000 $\Omega \cdot \text{cm}^2$
を自動測定

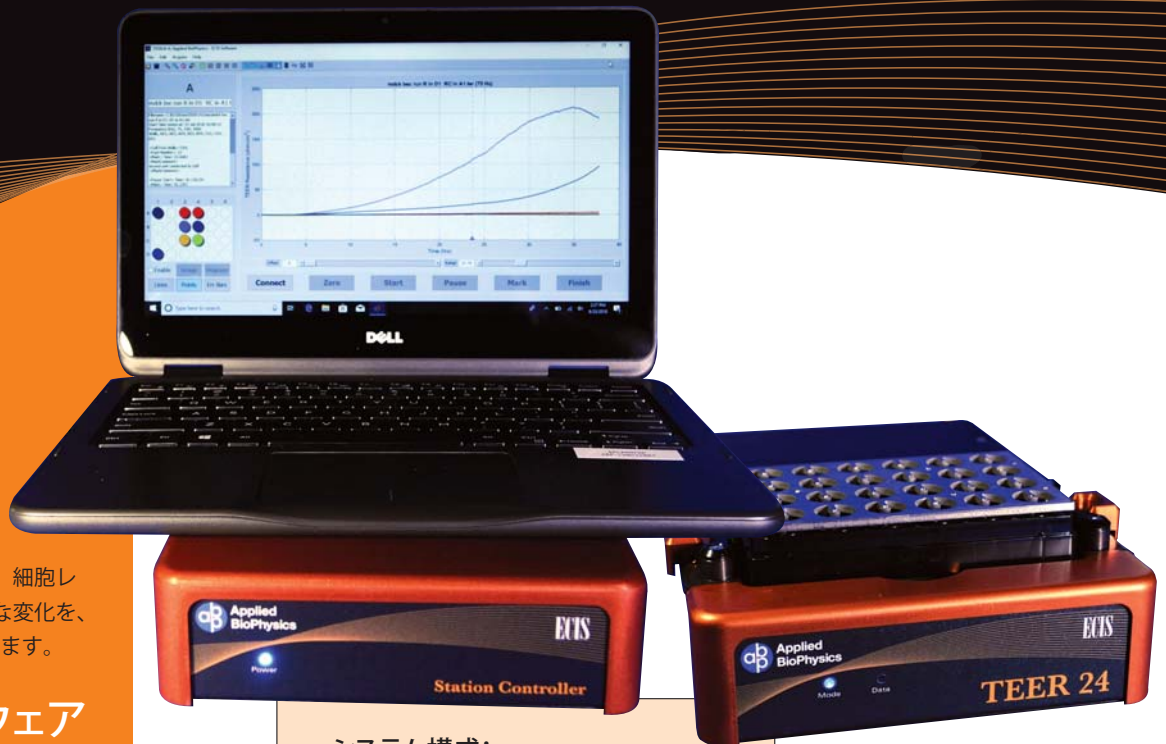


- TEERを継続的に長期間測定。測定範囲：10~1,000 $\Omega \cdot \text{cm}^2$ 。24ウェルまで同時測定
- 市販の24ウェル用セルカルチャーインサートを使用
- 素早いバリア機能の変化をモニター
- 上皮・内皮細胞のバリア機能を正確に測定
- インキュベーター内で長期間の測定が可能
- TEERをリアルタイムで視覚化
- サンプリング周波数をコントロール
- グループ平均して比較が可能
- 最大24ウェルのデータを同時に表示し、解析可能
- エクスポートデータはエクセルなどの統計ソフト対応
- データ出力形式はCSVまたは画像 (JPEG, TIFF)



一般的な24ウェル用セルカルチャーインサート
を使用します。

TEER 24



TEER24は、TEERをラベルフリーで再現性高く自動測定する装置です。装置をCO₂インキュベーター内に入れて、上皮細胞や内皮細胞などのバリア機能を電氣的に計測します。細胞レイヤーのバリア機能のリアルタイムな変化を、 $\Omega \cdot \text{cm}^2$ の単位で自動的に測定し続けます。

使いやすいソフトウェア

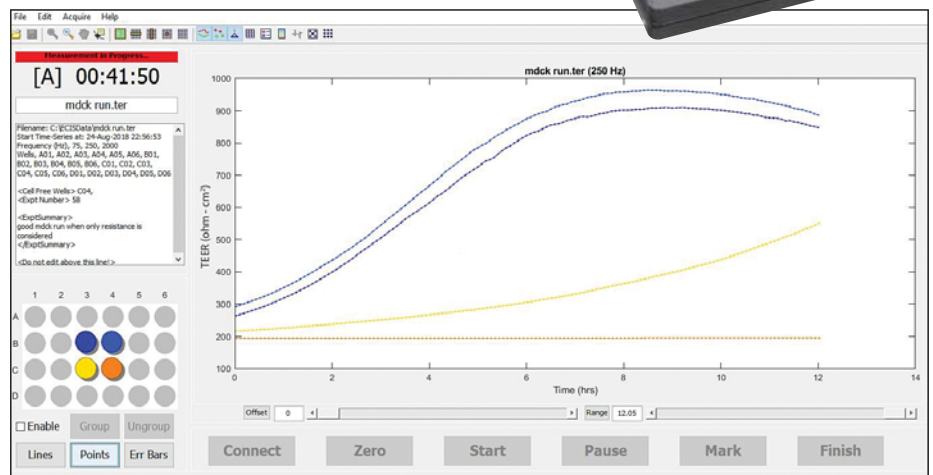
- CONNECT** 電極の接続状態を確認します。
- ZERO** 細胞無しの値を記録します。平衡化するのに30分待ってからゼロ設定してください。
- SETREF** 細胞無しのコントロールウェルをモニターすることで、温度変化など環境の変化を相殺します。
- START** セルカルチャーインサートをセットして、測定を開始します。
- MARK** データファイルにメモを時刻付きで記入します。
- PAUSE** 一時停止中も時間は記録されます。再開時には接続チェックが行われます。

仕様

- 専用の電極付24ウェルプレート(市販の24ウェル用セルカルチャーインサートを使用)
- プレート上の電極:金電極
- カウンター電極:オートクレーブや乾熱滅菌が可能
- 寸法:L15×W10×H3 cm
- 消費電力:2W
- OS:Windows 10

システム構成:

- TEER24ステーション
- ステーションコントローラー
- テスト電極
- 電極付24ウェルプレート
- ECISソフトウェア
- PC



総販売元

NEPAGENE

ネッパジーン株式会社

〒272-0114 千葉県市川市塩焼3-1-6
 TEL : 047-306-7222 FAX : 047-306-7333
 E-mail : info@nepagene.jp
 URL : http://www.nepagene.jp

販売代理店